

Inleiding

Met onderstaande handleiding kan je toegang krijgen tot de ondergrondse parking van het ziekenhuis.

Om toegang te krijgen tot die parking moet je echter over een 'badge' met foto en naam beschikken waarop de rechten tot het gebruik van de parking staan neergeschreven.

Deze badge moet via het hoofd van de dienst Collectieve autodialyse worden aangevraagd.

Binnenrijden

De inrit van de parking bevindt zich in het begin van de Meulenstraat.

Volg hiervoor van op de Peter Benoitlaan de bewegwijzering naar de "Spoedopname".



Neem de inrit uiterst rechts en stop voor de slagboom. Rechts van je zit een inritzuil waarbij de badgelezer de onderste zwarte rechthoek is.



Hou je badge volledig plat tegen deze zwarte rechthoek. Je hoort een bib-sigitaal en de slagboomarm zal open gaan.

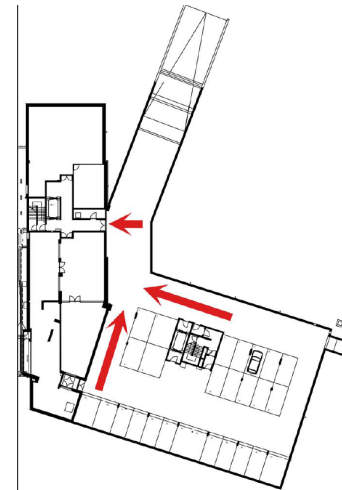


Mocht je echter problemen ondervinden, dan vind je helemaal bovenaan rechts een parlofoon met drukknop. Deze stelt je in verbinding met de receptie, die je verder zal helpen.

Rij je auto binnen en parkeer deze binnen de lijnen van een parkingstrook.



Volg de bewegwijzering naar de dienst Collectieve Autodialyse.



Stap de grijze deur binnen en je komt in de gang terecht richting de lift.

Neem de lift en kies voor het 2^{de} verdiep.



Je stapt uit aan de kant van de wachtzaal van de dienst Collectieve Autodialyse.

Buitenrijden

Bij het uitrijden hou je rechts aan en je komt bovenaan de helling terug te staan voor een slagboom.

Rechts van je bevindt zich de uitrijzuil.

Hou je badge volledig plat tegen de zwarte rechthoek. Je hoort een bib-signaal en de slagboomarm zal open gaan.

Mocht je echter problemen ondervinden, dan vind je helemaal bovenaan rechts een parlofoon met drukknop. Deze stelt je in verbinding met de receptie, die je verder zal helpen.



Parking - CAD Collectieve autodialyse

